

2015年02月20日01:12:PM 公開

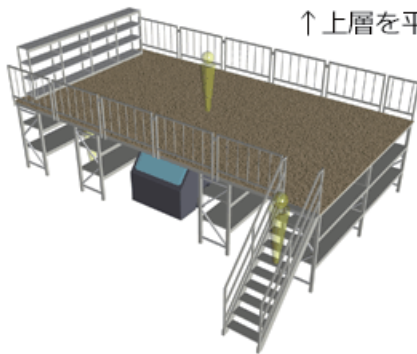
0141 限られた床面積を立体的に有効活用する二層式ラック (株)ルーツ様

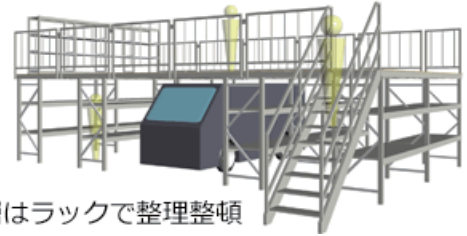
所在地 千葉県市川市

納品日 2014年11月



↑上層を平スペースとして使用





↓下層はラックで整理整頓



□ 業種: ビルメンテナンスサービス

□ 設置場所: 事務所兼用具保管倉庫

□ コメント:

建物を事務所兼用具保管倉庫として利用されていましたが、保管スペースの拡大と用具の整理整頓を徹底するため、下層をラック、上層を平スペースとして使用できる積層ラックをご採用いただきました。

各業務用具をラック内に定位置を決めて保管することで、誰でも欲しい物をすぐに見つけて取り出すことができ、どこに何があるかが一目瞭然になれば用具管理も簡単になります。

今まで平面的に利用していたスペースに積層ラックを設置したことで、保管量が2倍になり、さらに余裕ができたスペースを仮置きや作業場、駐車場として利用できるようになりました。

■ 用途 床面積の有効活用

■ 納品機種

- [積層ラック（簡易中二階）305](#)
-